

**KIT DE SOBREVIVÊNCIA  
PARA FORMADORES DE  
EDUCAÇÃO ARTÍSTICA**



**OBJECTOS QUE AJUDAM O UTENTE  
A LUTAR CONTRA OS RISCOS QUE  
ATRAVESSAM ACTUALMENTE O  
SISTEMA EDUCATIVO PÚBLICO E A  
EDUCAÇÃO ARTÍSTICA**



AMBIENTES  
ALEATÓRIOS



CRESCIMENTO  
RÁPIDO

APTO PARA TODO O  
TIPO DE SUBSTRATOS

SEMENTE

## SEMENTE

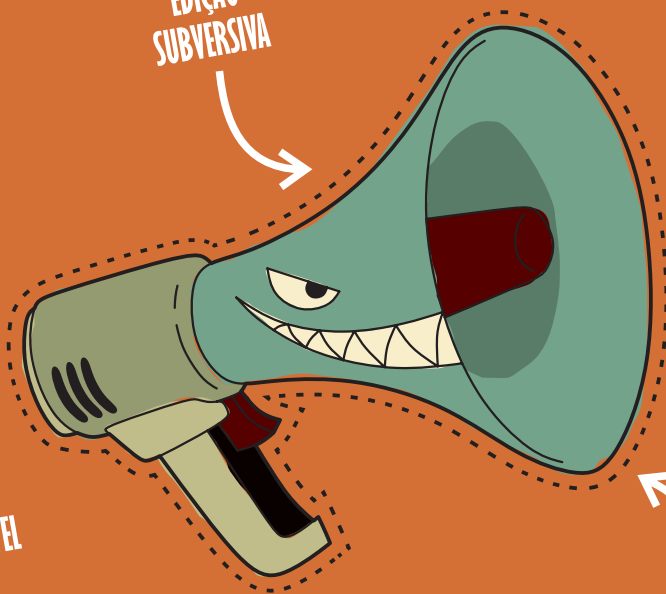
Um dos riscos da educação artística é que não nos deixem espaço para os sonhos de modo que precisamos de plantar sementes para sonhar e regar os sonhos a fim de que estes cresçam, se espalhem e sejam o nosso alimento essencial. Quando a planta cresce procura constantemente a luz e o fruto permite partilhar esses sonhos com outras pessoas. Planta e Oferece sementes e transforma a realidade em centros escolares, casas, jardins...

EDIÇÃO  
SUBVERSIVA

BATERIA  
RECARREGÁVEL

LARGO  
ALCANCE

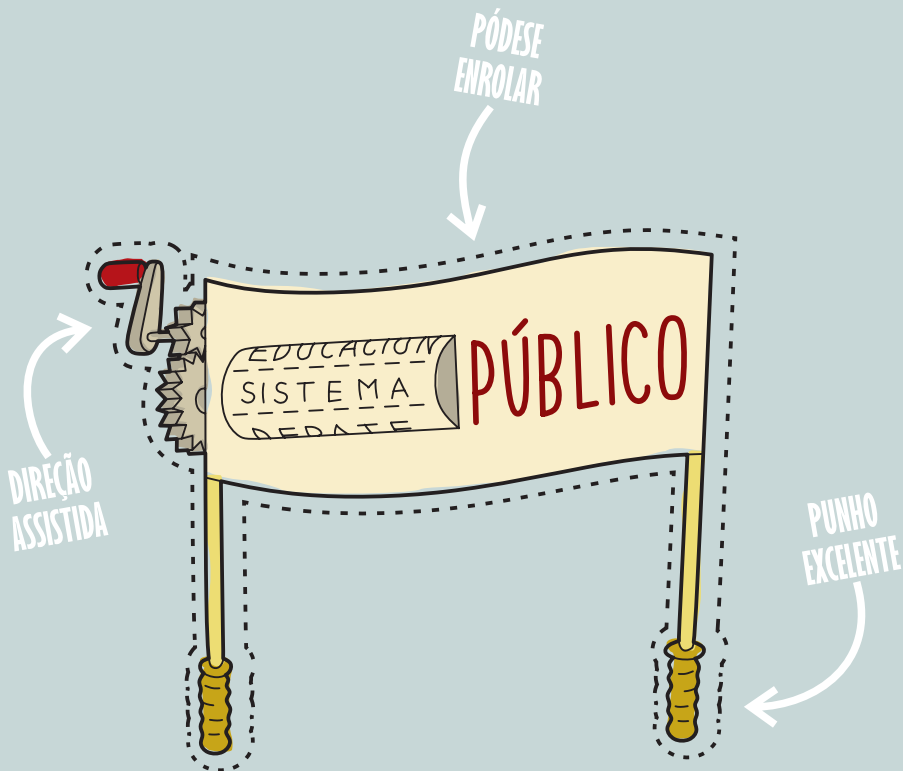
MEGAFONE



## MEGAFONE

Corremos o risco de que nossa voz deixe de se ouvir. Há demasiado ruído, demasiadas prioridades impostas. O megafone permite-nos fazer ouvir, chamar outras pessoas e expandir o intangível. É recomendável utilizá-lo pelo menos uma vez por dia.





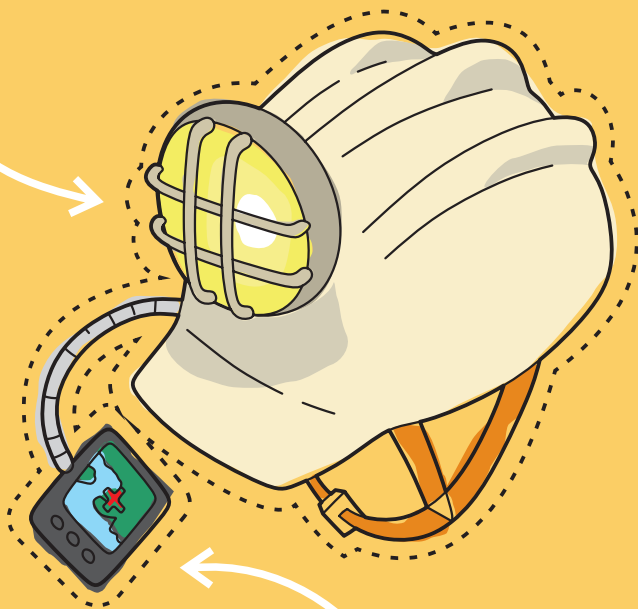
CARTAZ COM USOS VARIADOS

## CARTAZ DE USOS MÚLTIPLOS

Perante os ataques e cortes à educação pública precisamos de ter os elementos básicos de protesto preparados. Oferecemos-te um cartaz que contém a palavra que deve estar sempre presente: PÚBLICO. Adiciona outras palavras que consideres adequadas para reivindicar segundo cada momento: sistema, educação, debate, investigação, docente...

LUZ LED

PILHAS  
INCLUIDAS



GPS  
INTEGRADO

CAPACETE COM LUZ

## CAPACETE COM LUZ

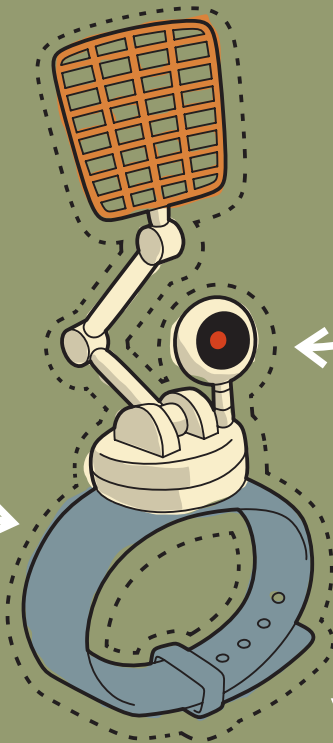
Para nos protegermos, para alumiar os caminhos tortuosos, para evitar mais golpes contra as ideias, a cultura e procurar alternativas. Um capacete com luz é imprescindível para encontrar saídas na penumbra do sistema na qual se encontra muitas vezes a educação artística.

CORRENTE  
HIPOALÉRGICA

AFUGENTADOR  
AUTOMÁTICO

REGULÁVEL

PULSEIRA REPELENTE



## PULSEIRA REPELENTE

Para afastar as ideias e políticas que implicam retrocessos, discriminação e perda de direitos no contexto das artes e da educação. Alguns insectos são muito persistentes, outros muito perigosos para o nosso organismo e equilíbrio... Estas pulseiras mantêm-nos afastados durante horas, mas para que o efeito seja mais prolongado precisam de outros remédios, para além da pulseira repelente, remédios antineoliberais como por exemplo o envio massivo de postais às instituições do teu país.



RECARREGÁVEL

DISPENSADO  
AUTOMÁTICO

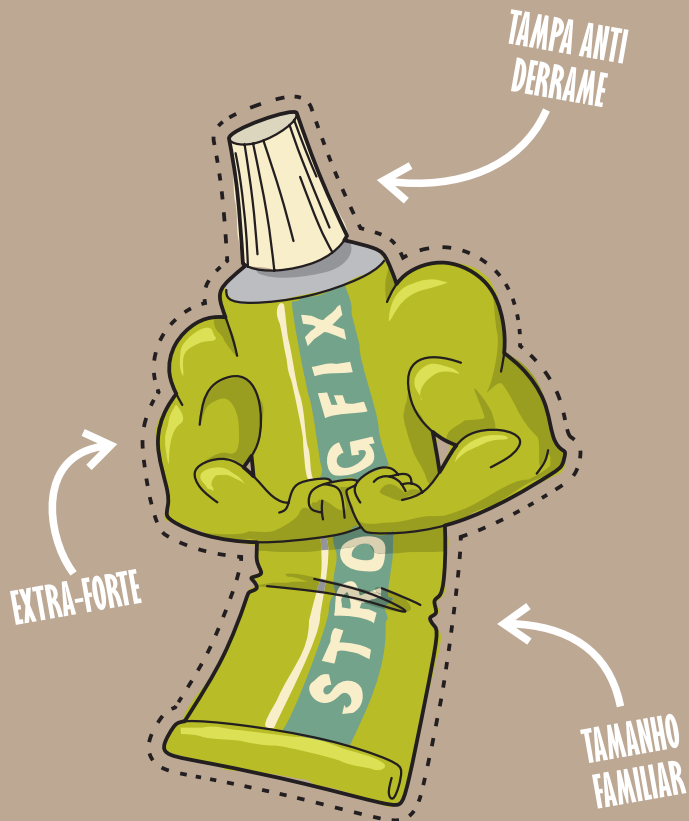
ANTIOXIDANTE  
ANÍMICO

COMPLEXO VITAMÍNICO

## COMPLEXO VITAMÍNICO

Podes encontrá-lo em diferentes formatos (pílulas, barritas energéticas...) segundo as necessidades. Imprescindíveis na tua viagem pela educação artística na qual consumes muitíssima energia. Alimentam o espírito actuando rapidamente. Recomenda-se fazer uso deste complexo apenas quando seja estritamente necessário pois o docente de educação artística (contrariamente aos demais docentes ) costuma gerar essas vitaminas de forma natural quando concebe e desenvolve projectos, acções e objectos artísticos.

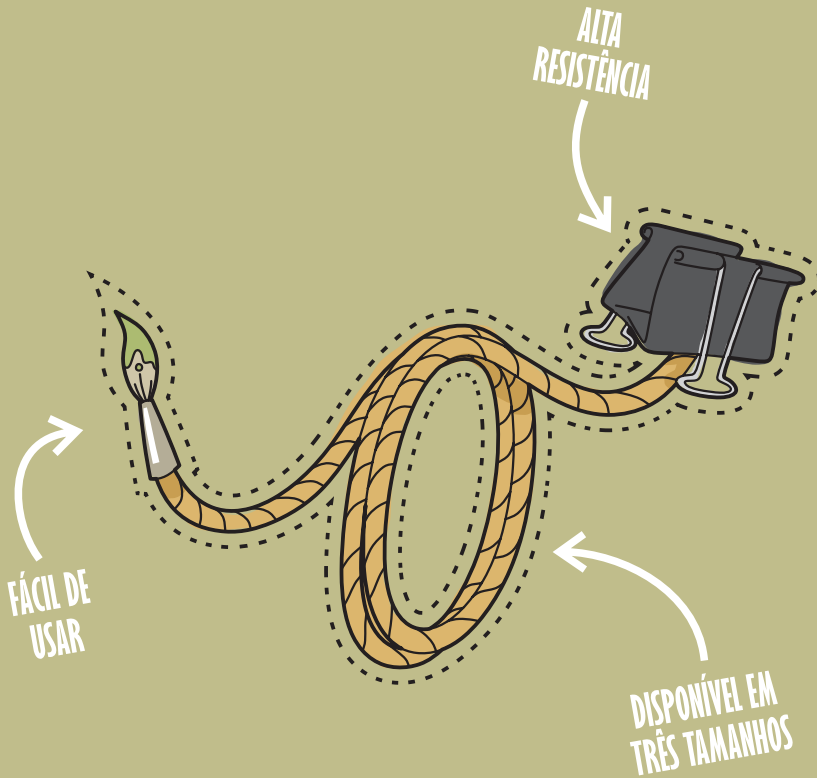




**COLA DE CONTACTO**

## COLA DE CONTACTO

Perante o risco de separação ou isolamento da educação artística do sistema público precisarás de uma cola extra-forte. Pode colar todo o tipo de texturas, superfícies ou matérias tangíveis e intangíveis (pessoas, vozes, ideias, geografias, matérias ou micro-utopias). Antes de colar, precisa-se de uma preparação prévia e um tempo de espera para nos assegurarmos de que se põem em contacto as partes mais vulneráveis com as mais fortes. Recomenda-se o seu uso quando se detectam os primeiros sintomas de separação ou isolamento.



FÁCIL DE USAR

ALTA RESISTÊNCIA

DISPONÍVEL EM TRÊS TAMANHOS

CORDA

## CORDA

Outro objecto fundamental é a corda que permitirá amarrar a educação artística ao sistema público. Realizada com materiais como ideias, sonhos... que garantem uma grande resistência e duração. A corda tem muitos outros usos: pode oferecer-se um extremo a outras pessoas, permite escalar zonas escarpadas, marcar um território e, acima de tudo, proporcionar jogos colectivos.

PEGA  
ERGONÓMICA

BOCAL  
ADAPTÁVEL



BEBIDA

INESGOTÁVEL

## BEBIDA

Água mineral ou bebida isotônica.

Este recipiente incorpora uma tecnologia que faz com que o líquido que se introduz seja inesgotável. Lutar contra todos os riscos implica um enorme esforço e o docente precisa de líquidos que o ajudem a repor as suas energias e a realizar longas travessias profissionais em condições precárias. Em relação a outros complexos vitamínicos, este elemento do KIT é inesgotável e pode usar-se em qualquer circunstância.

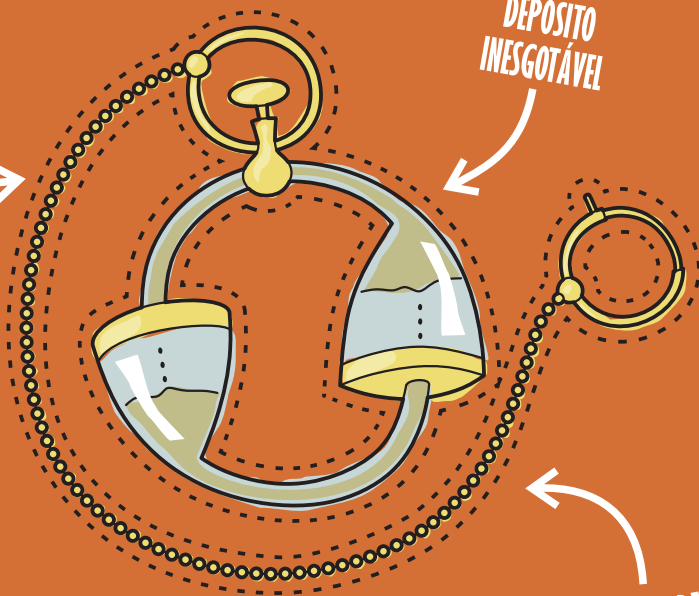
**OBJECTOS QUE AJUDAM  
O UTENTE A GERAR  
POSSIBILIDADES PARA A  
EDUCAÇÃO ARTÍSTICA NO  
SISTEMA EDUCATIVO PÚBLICO**





SILENCIOSO

DEPÓSITO  
INESGOTÁVEL



PROPIEDADES  
MAGNÉTICAS

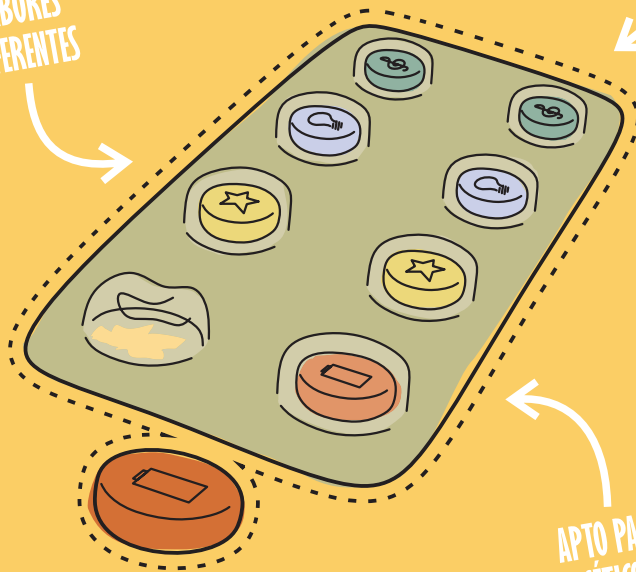
RELÓGIO SEM HORAS

## RELÓGIO SEM HORAS

Precisamos de mais tempo para pensar, criar, estudar e pesquisar, para gerar encantamentos e partilhar projectos. O relógio tradicional compartimenta os tempos, os horários, as matérias... Este relógio sem horas apresenta a novidade de que não tem agulhas nem TIC TAC. Ao olhar a esfera, o utente sabe que dispõe do tempo todo que queira. Pode usá-lo em qualquer parte do corpo. Recomenda-se que o coloque numa zona visível uma vez que exerce um certo poder magnético sobre as pessoas que se encontram por perto.

SABORES  
DIFERENTES

MASTIGÁVEIS



APTO PARA  
CÉTICOS

UTOPIÁS DE BOLSO

## UTOPIAS DE BOLSO OU MICRO-UTOPIAS

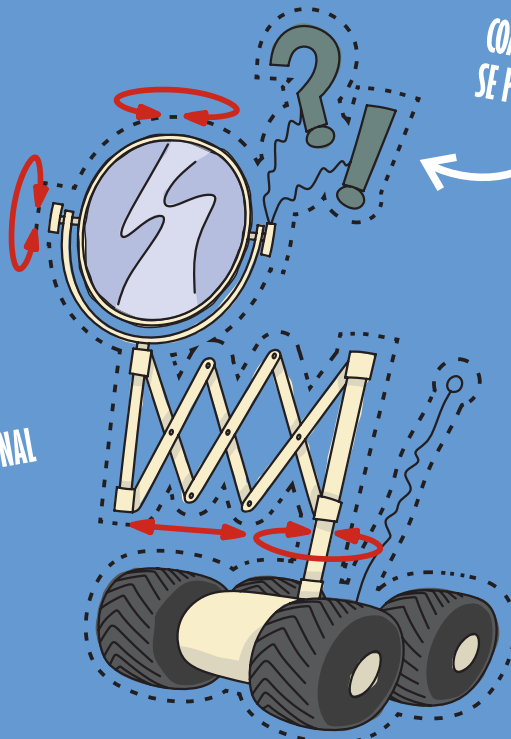
Geram-se sozinhas depois do uso do relógio sem horas. Tamanho e peso reduzido mas de uma grande efectividade. É necessário gerar um a cada dia. Servem para transformar a tarefa docente num grande museu portátil: o espaço educativo converte-se em espaço artístico, a tarefa docente em processo criativo, os projectos são obras colaborativas. As utopias de bolso ou micro-utopias são de abertura fácil e podem-se usar de forma individual ainda que os melhores resultados surjam quando se geram e se usam de forma colectiva. Também são conhecidas popularmente como: *tenho que fazer algo diferente, gostaria..., ¿por que não...?, E, se...*

MULTIDIRECCIONAL

COMPLEMENTOS QUE  
SE PODEM DESLOCAR

CONTROLE  
POR RADIO

ESPELHO DE SIGNOS



## ESPELHO DE SIGNOS

Não maquilha nem deforma a realidade com o fim de re-pensarmos desde todos os ângulos: docente, investigador, artista, activista...

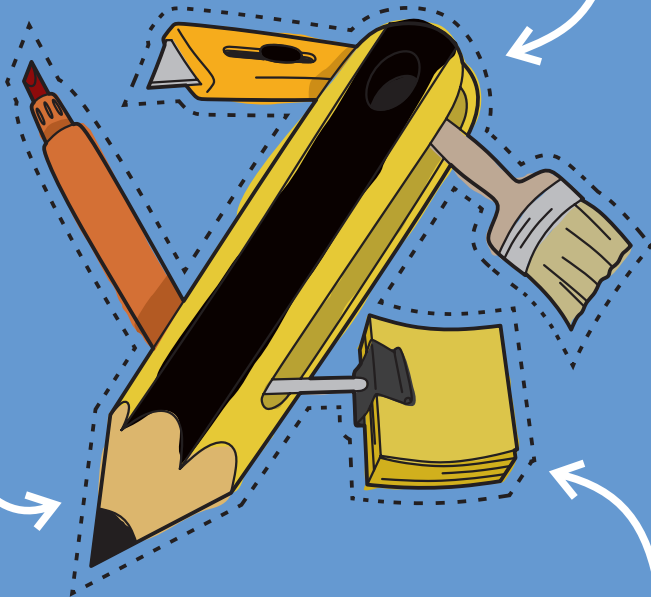
Acompanha-se de pontos de interrogação, exclamação, reticências e formas, tais como bocaditos de diálogo ou de pensamento. O utente deve usá-lo ( o espelho de signos) sempre com algum dos complementos no centro do espelho. Desta forma, surgirá de forma automática a pergunta, o grito ou a ideia aberta. O modelo está garantido contra o tédio, uma vez que , quando o enfrentas, já estás a começar uma nova etapa.

LÁPIS

NÃO SE  
DESAFIA

MULTITAREFA

EDIÇÃO  
DE BOLSO



## LÁPIS

Este instrumento utiliza-se desde tempo imemorial devido à sua capacidade para transformar o mundo. Permite transportar um conceito ou ideia para qualquer superfície. Desde aí à realidade a distância é muito curta. Pode utilizar-se sobre um muro, uma pedra ou qualquer tipo de papel ou tela. Existe com todo o tipo de espessuras, cores, com mensagens, com borracha de apagar (não se recomenda o uso)... É aconselhável ter várias unidades já que quando se oferece um deles, os efeitos de transformação do mundo ampliam-se.



TAMANHO  
DE VIAGEM

CÂMARA  
INCORPORADA

RESISTÊNCIA A  
INTEMPÉRIES

CADERNO



## CADERNO

Oferece a oportunidade de recolher tudo o que se passa, é onde se transforma o olhar e o pensamento do docente em imagens e texto. Este pequeno objecto com páginas em branco que se movem com o vento, podem-se cortar, manchar, escrever... converter-se em instrumento de memória e de identidade. É a impressão digital do docente de educação artística, pois mostra os processos criativos, as reflexões, os pensamentos e tem a capacidade de se converter, também ele, em obra de arte. No âmbito das oportunidades, esta ferramenta pode converter-se em linguagem universal.

TAMBÉM EM  
VERSÕES NÃO CÚBICAS



MULTISUPERFÍCIES

MECANISMO  
ANTI-BATOTA

DADO

## DADO

Objecto minúsculo mas de grande importância para criar oportunidades de mudança. É um agente externo que se usa em situações nas quais não sabemos que fazer. Basta lançá-lo ao ar e propor-se fazer o que o dado assinalar. Cria novas situações quando o acaso guia o itinerário. Num contexto tão marcado por programas fechados, este objecto utilizado em todas as culturas, cria espaços de oxigénio criativo.

## ADVERTÊNCIA



Este kit é para uso público, podendo ser utilizado como desenvolvimento estratégico, tanto do ponto de vista educativo como artístico, pelos cidadãos que o queiram experimentar.

Recomenda-se o estudo exaustivo dos diferentes contextos e situações nas quais o cidadão queira intervir.

Os efeitos físicos ou intelectuais decorrentes do seu uso são da responsabilidade do cidadão.

## **IDEA**

Grupo C3 | Célula de resistência educativa e artística

## **COORDENAÇÃO**

Cristina Trigo e M<sup>o</sup> Jesús Agra

## **ILUSTRAÇÕES, DESIGN E MAQUETE**

Ana Vidal e Daniel Vilas

## **TRADUÇÃO**

Tradução inglês | Inés Sánchez

Tradução português | Rita de Torres Eça

## **COLABORAÇÃO**

Carmen Franco, Teresa Eça, Manuel Miguéns, Guillermo Calviño, Olalla Cortizas, José María Mesías, Silvia Capelo, Carol Gillanders, Angela Saldanha, Luis Baizán

## **IMPRESSÃO**

GRÁFICAS GARABAL S.L.